

VŠEOBECNÉ POZNÁMKY

1. Na výkresovou část dokumentace se vztahují specifikace ostatních částí projektu, se kterými tvoří tato část nedílný celek. Při nejasnosti ihned kontaktujte projektanta!
2. Při rozporech v dokumentaci mají přednost:
- dokumenty a revize výkresů s novějším datem,
  - textové specifikace před grafickým znázorněním,
  - kóty před rozměry odměřenými na výkrese,
  - výkresy podrobnějšího měřítka,
  - architektonická část a koordinační výkresy před projekty profesí, přičemž technické řešení profesí musí být zachováno.

LEGENDA REVIZÍ

| č.rev. | datum | popis revize |
|--------|-------|--------------|
|        |       |              |
|        |       |              |
|        |       |              |
|        |       |              |
|        |       |              |

±0,000 = 614,230 m.n.m B.p.v.

|          |  |     |     |
|----------|--|-----|-----|
| PROJEKT: | Centrum neformálního vzdělávání Hájenka Černé lesy | ZN: | BRT |
|          | Černé lesy č.p. 430<br>588 32 Brtnice              |     |     |

|            |   |
|------------|---|
| STAVEBNÍK: | Statutární město Jihlava<br>Masarykovo náměstí 97/1<br>586 01 Jihlava 1<br>IČO: 000 286 010<br>zastoupený: Mgr. Petrem Ryškou, primátorem |
|------------|---|

|                       |   |
|-----------------------|---|
| GENERÁLNÍ PROJEKTANT: | Rusina Frei, s.r.o.<br>Blanická 845/9, 120 00 Praha 2<br>info@rusinafrei.cz, tel. +420 607 715 885<br>www.rusinafrei.cz |
|-----------------------|---|

|             |  |
|-------------|--|
| PROJEKTANT: | Atelier Partero s. r. o.<br>zodpovědný projektant: Ing. Jakub Finger<br>info@partero.cz, tel. +420 777 346 437<br>www.partero.cz |
|-------------|--|

partero

|         |                                  |
|---------|----------------------------------|
| STUPEŇ: | DOKUMENTACE PRO PROVEDENÍ STAVBY |
|---------|----------------------------------|

|         |       |
|---------|-------|
| OBJEKT: | SO 01 |
|---------|-------|

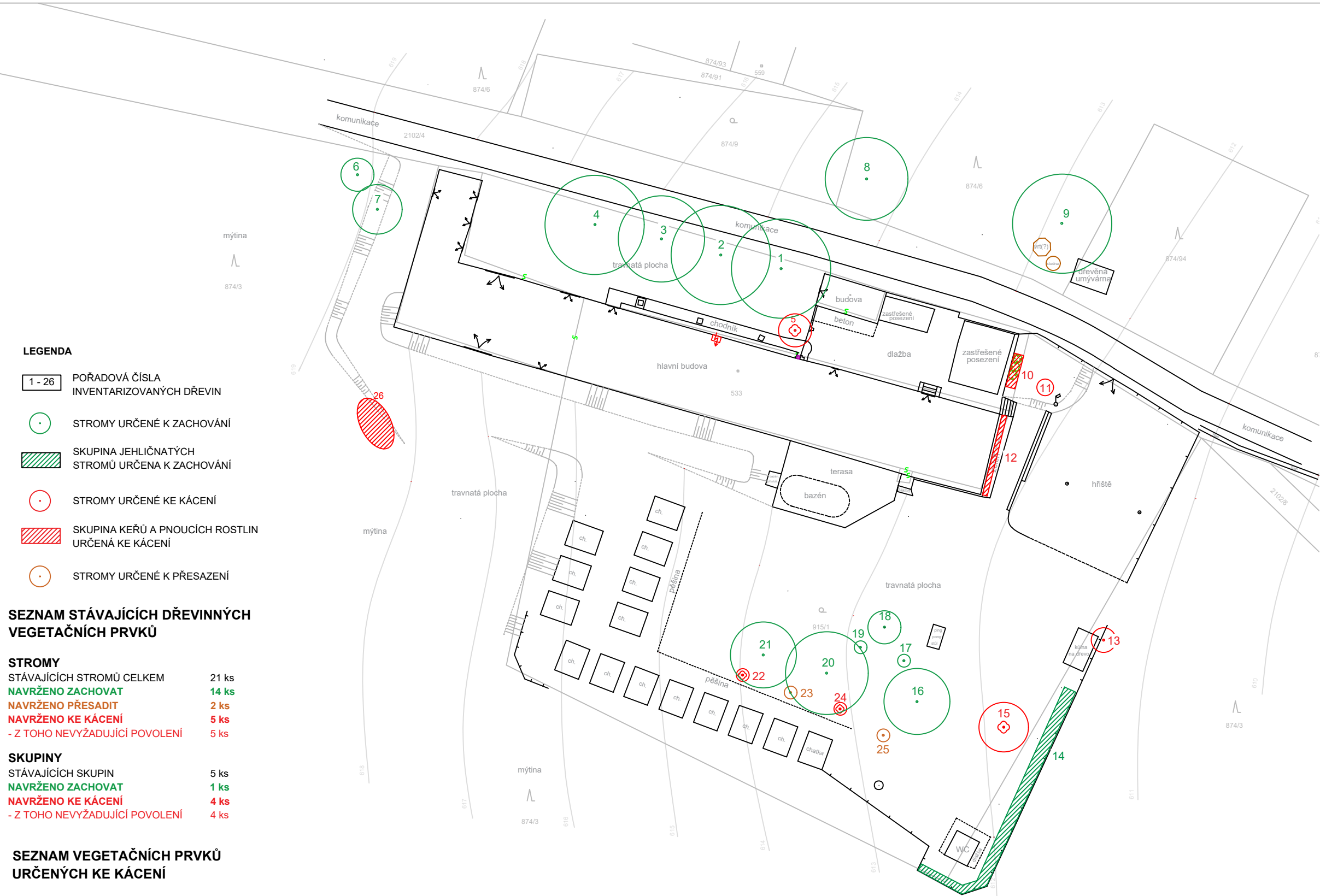
|       |                        |
|-------|------------------------|
| ČÁST: | D.1.6 Vegetační úpravy |
|-------|------------------------|

|         |  |
|---------|--|
| VÝKRES: | D.1.6.b.7 - Situace - Kácení současný stav |
|---------|--|

|          |         |          |                     |
|----------|---------|----------|---------------------|
| MĚŘÍTKO: | 1:500   | FORMÁT:  | A3                  |
| DATUM:   | 04/2025 | KRESLIL: | Ing. Anna Kulperová |

|         |   |           |           |
|---------|---|-----------|-----------|
| REVIZE: | - | OZNAČENÍ: | D.1.6.b.7 |
|---------|---|-----------|-----------|

Neoprávněné rozšiřování či reprodukování tohoto materiálu nebo jeho části je zakázáno!



LEGENDA

- 1 - 26 POŘADOVÁ ČÍSLA INVENTARIZOVANÝCH DŘEVIN
- STROMY URČENÉ K ZACHOVÁNÍ
- SKUPINA JEHLIČNATÝCH STROMŮ URČENA K ZACHOVÁNÍ
- STROMY URČENÉ KE KÁCENÍ
- SKUPINA KEŘŮ A PNOUCÍCH ROSTLIN URČENÁ KE KÁCENÍ
- STROMY URČENÉ K PŘESAZENÍ

SEZNAM STÁVAJÍCÍCH DŘEVINNÝCH VEGETAČNÍCH PRVKŮ

|                                |       |
|--------------------------------|-------|
| STROMY                         |       |
| STÁVAJÍCÍCH STROMŮ CELKEM      | 21 ks |
| NAVRŽENO ZACHOVAT              | 14 ks |
| NAVRŽENO PŘESADIT              | 2 ks  |
| NAVRŽENO KE KÁCENÍ             | 5 ks  |
| - Z TOHO NEVÝŽADUJÍCÍ POVOLENÍ | 5 ks  |
| SKUPINY                        |       |
| STÁVAJÍCÍCH SKUPIN             | 5 ks  |
| NAVRŽENO ZACHOVAT              | 1 ks  |
| NAVRŽENO KE KÁCENÍ             | 4 ks  |
| - Z TOHO NEVÝŽADUJÍCÍ POVOLENÍ | 4 ks  |

SEZNAM VEGETAČNÍCH PRVKŮ URČENÝCH KE KÁCENÍ

| č.  | taxon                              | průměr kmene (cm)<br>plocha porostu (m <sup>2</sup> ) | popis                          |
|-----|------------------------------------|---|--------------------------------|
| 5.  | <i>Fagus sylvatica</i>             | 5x do 10 cm   | náletový strom                 |
| 10. | <i>Picea abies</i>                 | 14,15,7,15 (5 m <sup>2</sup> )                        | řada smrků - proschlé          |
| 11. | <i>Weigela florida</i>             | 6 m <sup>2</sup>                                      | keř                            |
| 12. | <i>Parthenocissus quinquefolia</i> | 6 m <sup>2</sup>                                      | popínavá dřevina               |
| 13. | <i>Salix caprea</i>                | 10, 8   | nálet na hranici s pozemkem    |
| 15. | <i>Pyrus communis</i>              | 39  | proschlá, zhoršený zdrav. stav |

POZNÁMKA: strom č. 15. nepodléhá povolení ke kácení - roste na kultuře zahrada

|     |                            |                   |                           |
|-----|----------------------------|-------------------|---------------------------|
| 22. | <i>Sorbus aucuparia</i>    | 2                 | nová výsadba - suchý kmen |
| 24. | <i>Sorbus aucuparia</i>    | 2                 | nová výsadba - suchý kmen |
| 26. | <i>Acer pseudoplatanus</i> | 19 m <sup>2</sup> | skupina náletových dřevin |

POZNÁMKY:

- VÝKRES KÁCENÍ VYCHÁZÍ ZE ZPRACOVANÉHO DENDROLOGICKÉHO PRŮZKUMU ZE DNE 24. KVĚTNA 2023.
- VŠECHNY STROMY A POROSTY NAVRŽENÉ KE KÁCENÍ, NEPODLÉHAJÍ POVOLENÍ KE KÁCENÍ